



## Formations e-learning

# Réussir la CERTIFICATION HAS

Etablissements sanitaires  
Qualité des soins



**FO'QUAL**  
**E-LEARNING**

# DÉVELOPPONS LA CULTURE QUALITÉ



Solutions concrètes

Expertise qualité

**Culture partagée**

Expérience de terrain

Personnalisation

## Sommaire

### Présentation de FO'QUAL e-learning

Pédagogie interactive.....	4
Diagnostic multicritère .....	5
Déploiement auprès des professionnels .....	6
Atouts de FO'QUAL e-learning .....	7

### Réussir la certification HAS Qualité des soins

Des modules à chaque étape .....	8
----------------------------------	---

#### CHECK – Etablir un diagnostic et renforcer la Culture Qualité

CHECK-Sanitaire : Diagnostic de la culture qualité établissements sanitaires.....	9
CHECK-Impératifs : Diagnostic des critères impératifs de la certification HAS.....	10
CHECK-HAD : Diagnostic de la culture qualité HAD .....	11

#### CERTIF – Préparer les équipes pour la certification HAS

CERTIF-HAS : Programme complet de préparation de la certification HAS.....	12
CERTIF-Référentiel : Connaître et comprendre le référentiel de la certification HAS.....	13
CERTIF-Evaluations : Connaître et comprendre les cinq méthodes d'évaluation HAS.....	14
CERTIF-Visite : Se préparer pour la visite de certification HAS.....	15

Modalités .....	16
-----------------	----



### FO'QUAL e-learning

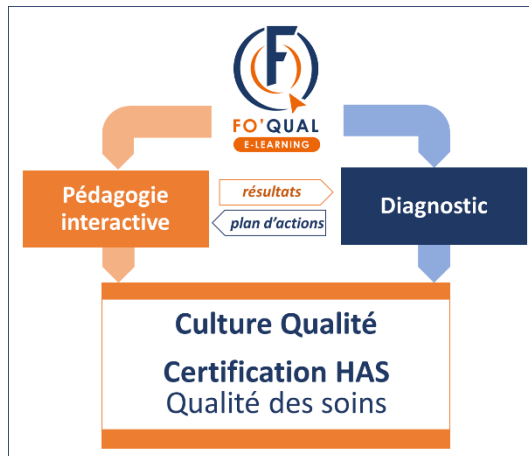
Avec le soutien de



TECHNOPÔLE HELIOPARC  
2, Avenue Pierre Angot – CS 8011  
64053 PAU Cedex 9

Email : [contact@focusqualite.fr](mailto:contact@focusqualite.fr)  
Tél : 05 59 30 41 65  
[www.focusqualite.fr](http://www.focusqualite.fr)

FO'QUAL e-learning associe une pédagogie interactive et un outil de diagnostic multicritère. Ces deux éléments se complètent pour renforcer la culture qualité des professionnels, discerner les notions acquises et celles qui nécessitent d'être renforcées. Ainsi, les établissements déterminent des plans d'actions pertinents pour développer les bonnes pratiques au bénéfice de la prise en soin du patient et répondre aux attendus de certification HAS Qualité des soins.



## Pédagogie interactive

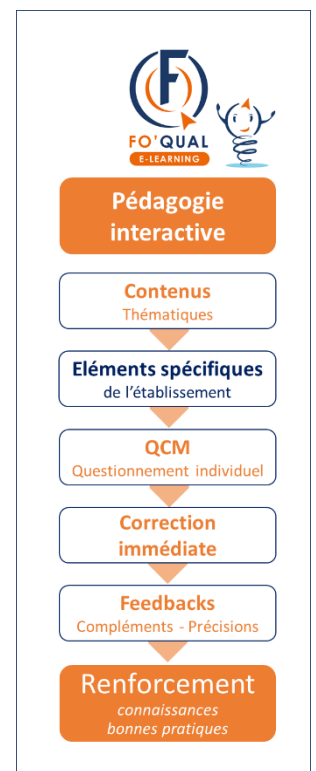
FO'QUAL e-learning est le fruit de l'expérience de terrain de Focus Qualité et de plusieurs années d'expérimentation. La pédagogie développée rend le professionnel acteur de sa formation. Les outils mis en œuvre sont totalement adaptés au contexte très particulier des établissements sanitaires.

Les **contenus** sont simples et définis en fonction de la réalité professionnelle de chaque catégorie métiers : médecins, IDE, IADE-IBODE, sage-femmes, puéricultrices, aides-soignantes, autres paramédicaux, personnels administratifs... Ils sont systématiquement validés par des experts de la thématique.

FO'QUAL e-learning dispose d'un atout important en intégrant à ses modules de formation des **éléments spécifiques**. Il s'agit d'informations fournies par les établissements qui leur sont propres. Cela donne l'opportunité de personnaliser les sessions par exemple en décrivant une instance, en précisant une procédure particulière ou un plan d'actions, en fournissant un résultat d'EPP ou d'indicateur...

Des Questions à Choix Multiples (QCM) conduisent les professionnels à un questionnement individuel. Ces QCM sont immédiatement corrigés ; l'agent peut ainsi auto-évaluer ses connaissances et connaître les réponses correctes. Enfin, ces réponses font l'objet d'un commentaire qui vient expliciter et compléter la notion abordée.

L'ensemble de cette démarche vient renforcer les connaissances des professionnels et contribue à créer une culture commune et partagée dans tout l'établissement.



### FO'QUAL e-learning

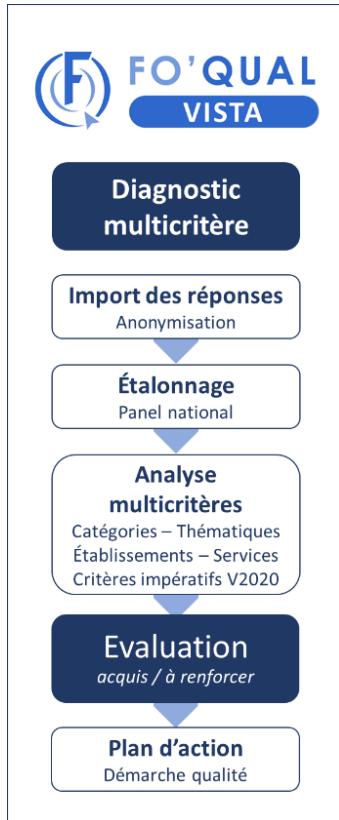
Avec le soutien de



TECHNOPÔLE HELIOPARC  
2, Avenue Pierre Angot – CS 8011  
64053 PAU Cedex 9

Email : [contact@focusqualite.fr](mailto:contact@focusqualite.fr)  
Tél : 05 59 30 41 65  
[www.focusqualite.fr](http://www.focusqualite.fr)

# Diagnostic multicritère



FO'QUAL VISTA est l'outil d'analyse multicritère mis à disposition des correspondants désignés par le groupement ou l'établissement. Accessible en ligne, il comprend plusieurs tableaux de bord et représentations graphiques. Les analyses peuvent être exportées sous Excel.

L'ensemble des réponses des professionnels est anonymisé pour respecter la confidentialité qui favorise la participation.

FO'QUAL VISTA permet aux responsables de l'établissement d'analyser en ligne les résultats de leur établissement à l'aide de plusieurs critères qui peuvent être combinés :

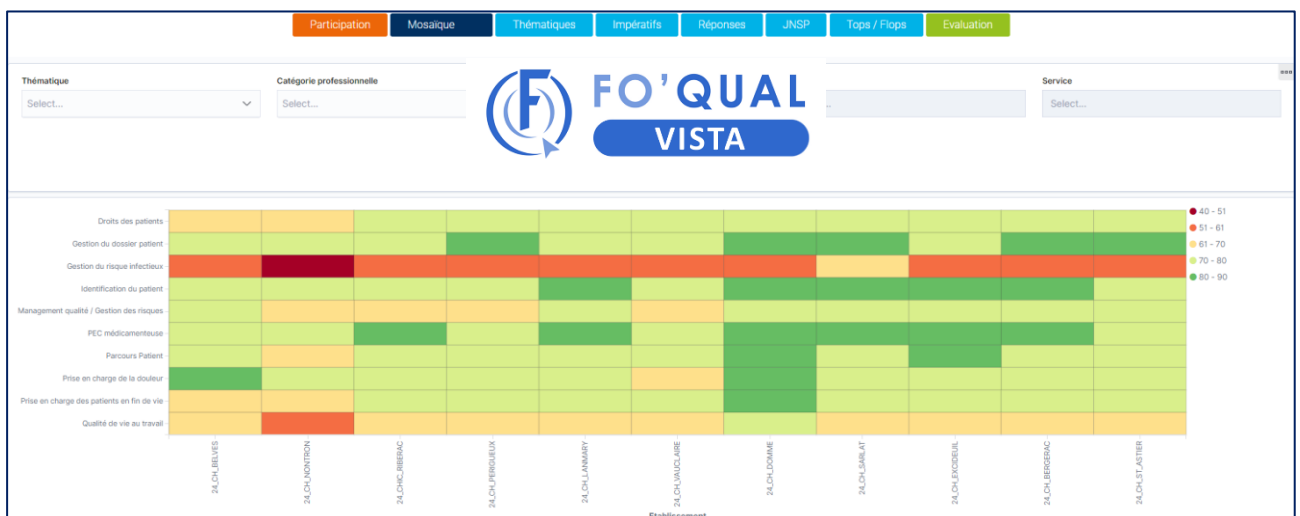
- catégories professionnelles ;
- thématiques ;
- établissements, pôles, services.

Les tableaux de bord fournis permettent d'établir un véritable diagnostic : notions acquises, notions à renforcer, niveau de connaissances pour chaque catégorie professionnelle, écarts entre les établissements d'un GHT par exemple.

**Nouveau :**

- **Tableau de bord des critères impératifs de la certification HAS.**
- **Accès au décompte des réponses pour chacune des questions.**

Cet état des lieux permet de définir des priorités pour ajuster la démarche qualité. Reproduit périodiquement, il permet ainsi de mesurer sur le terrain l'impact des actions conduites.



Exemple de tableau de bord : résultats par thématiques x établissement ou service

## FO'QUAL e-learning

Avec le soutien de



TECHNOPÔLE HELIOPARC  
2, Avenue Pierre Angot – CS 8011  
64053 PAU Cedex 9

Email : [contact@focusqualite.fr](mailto:contact@focusqualite.fr)  
Tél : 05 59 30 41 65  
[www.focusqualite.fr](http://www.focusqualite.fr)

# Déploiement auprès des professionnels

## 2 modes de déploiement principaux

### Déploiement concentré :

Le déploiement est effectué sur quelques semaines auprès de tous les professionnels et de tous les services concernés. Ce mode de déploiement est utilisé par exemple :

- pour établir un diagnostic général ;
- pour une thématique qui concerne tout l'établissement pour une échéance commune (ex. : préparation de la visite de certification, Semaine de la Sécurité des Patients).

### Déploiement libre :

L'accès aux modules est ouvert sur 6 ou 12 mois. L'établissement choisit et organise le calendrier de déploiement : Qui - Quand - Quelles catégories professionnelles concernées - Quels établissements, services concernés... Ce mode de déploiement permet aussi d'ouvrir un accès permanent à la formation : nouveaux arrivants, remplaçants, changement de service...

**Déploiement adapté :** FO'QUAL e-learning peut adapter ces modalités de déploiement pour répondre aux besoins particuliers d'un groupement ou d'un établissement.

## Suivi de la participation

Le suivi de la participation (parcours commencés / parcours terminés) est accessible en ligne avec FO'QUAL Vista avec une mise à jour quotidienne. La liste peut être exportée pour permettre la gestion des relances par les cadres de services. Le suivi de la participation est accessible dès le démarrage des sessions.

## Déploiement & Participation



FO'QUAL e-learning vise une participation large pour que la culture qualité soit partagée le plus largement possible entre les professionnels.

**L'implication de la direction et la mobilisation de l'encadrement** sont déterminantes pour le taux de participation des professionnels.

Un autre facteur est essentiel : **l'organisation de la disponibilité des professionnels** et la prise en compte du temps consacré à la session. Plusieurs modalités ont ainsi été expérimentées : créneaux horaires dans les plannings ; remplacement ; compensation en compte épargne temps ; rémunération du temps moyen de connexion en heure supplémentaire...

A noter : pour dynamiser l'action, certains groupements mettent en place un challenge entre les établissements ou services sur le critère de la participation.

Pour faciliter la participation, FO'QUAL e-learning fournit des supports de communication qui peuvent être diffusés sous forme d'affiches ou de flyers.



FO'QUAL e-learning

Avec le soutien de



TECHNOPÔLE HELIOPARC  
2, Avenue Pierre Angot – CS 8011  
64053 PAU Cedex 9

Email : [contact@focusqualite.fr](mailto:contact@focusqualite.fr)  
Tél : 05 59 30 41 65  
[www.focusqualite.fr](http://www.focusqualite.fr)

# Atouts de FO'QUAL e-learning

## Souple



FO'QUAL e-learning est adapté à l'emploi du temps des professionnels.

- Accessible 24h/24 et 7j/7.
- Sessions courtes.
- Interruption et reprise à volonté.

## Simple



- Connexion par internet.
- Sans inscription préalable, aucune liste à fournir.
- Inscription en ligne.
- Pas de déplacement.

## Rapide



- Déploiement immédiat dans tous les établissements / services.
- Résultats disponibles dès la fin de la session.

## Personnalisé



Intégration d'éléments spécifiques définis par le GHT, le groupement et l'établissement pour fournir des informations liées directement au contexte des professionnels.

Programmes sur mesure :

- Choix des modules, des thématiques.
- Choix des professionnels ciblés : catégories professionnelles, établissements, pôles, services...
- Choix du calendrier déploiement.

## Large



Jusqu'à 80% des professionnels atteints selon la mobilisation de l'encadrement et l'organisation de la disponibilité des professionnels.

## Adapté aux métiers



Contenus et QCM adaptés aux différents métiers : médecins, IDE, IADE-IBODE, sage-femmes, puéricultrices, aides-soignantes, autres paramédicaux, personnels administratifs...

## Conforme aux recommandations



Contenus validés par des experts de chaque thématique pour garantir la conformité aux recommandations HAS.

## Satisfaction des professionnels



Évaluations participants année 2021	Oui Plutôt oui
Connaissances utiles développées ?	96,1 %
Questions adaptées au métier ?	96,1 %
Ergonomie attractive ?	90,6 %
Utilisation facile ?	98,4 %
Echanges entre collègues ?	68,8 %

## FO'QUAL e-learning

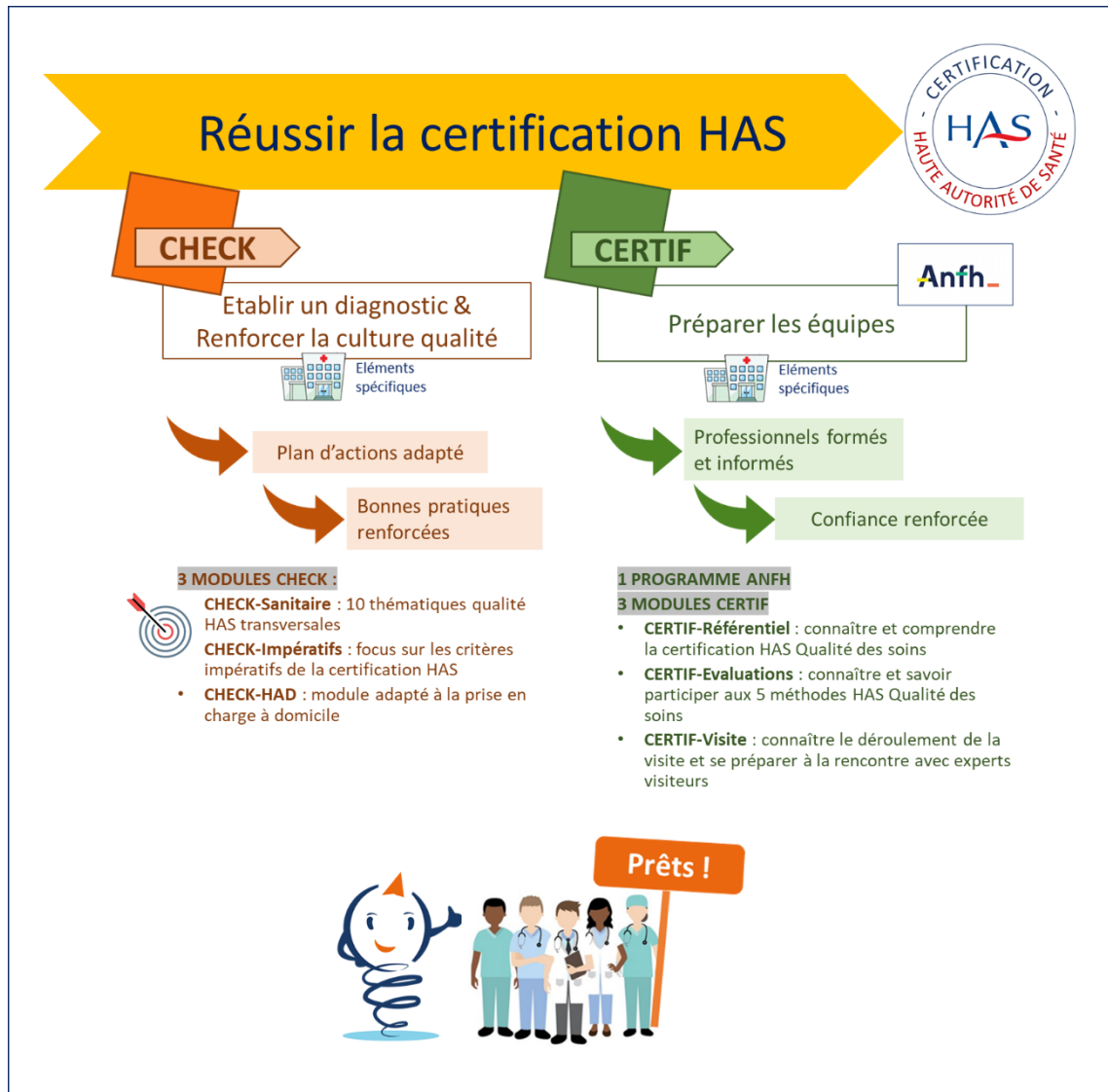
Avec le soutien de



TECHNOPÔLE HELIOPARC  
2, Avenue Pierre Angot – CS 8011  
64053 PAU Cedex 9

Email : [contact@focusqualite.fr](mailto:contact@focusqualite.fr)  
Tél : 05 59 30 41 65  
[www.focusqualite.fr](http://www.focusqualite.fr)

# Horizon certification HAS : des modules à chaque étape



## Un programme ANFH pour réussir la certification HAS



L'ANFH a retenu FO'QUAL e-learning pour la préparation des professionnels à la certification Qualité des soins dans les établissements publics et les Groupements Hospitaliers de Territoire. Le programme retenu comprend les 3 modules : CERTIF-Référentiel, CERTIF-Evaluations, CERTIF-Visite.

Le coût de ce programme complet est pris en charge par l'ANFH.

### FO'QUAL e-learning



Avec le soutien de  
TECHNOPÔLE HELIOPARC  
2, Avenue Pierre Angot – CS 8011  
64053 PAU Cedex 9

Email : [contact@focusqualite.fr](mailto:contact@focusqualite.fr)  
Tél : 05 59 30 41 65  
[www.focusqualite.fr](http://www.focusqualite.fr)



# CHECK-Sanitaire : Diagnostic de la culture qualité des établissements sanitaires

**60 minutes***Durée moyenne***85 QCM***QCM corrigés & commentés  
+/- selon cat. professionnelle***20 Élts spécifiques***Vues personnalisées par  
établissement (offre de base)*

## Déploiement

### Préconisations :

- Déploiement concentré sur 4 à 8 semaines pour établir un état des lieux
- 12 à 24 mois avant la visite de certification
- Tous les 2 ans pour le suivi des évolutions de la culture qualité

## Professionnels concernés :

- Médecins
- Cadres de santé et IDE
- IADE-IBODE
- Sage-femmes et puéricultrices
- Aides-soignants
- Autres paramédicaux
- Personnels administratifs, logistiques

## Conditions et modalités

Les conditions et modalités d'organisation des formations FO'QUAL e-learning sont accessibles par le lien <https://www.focusqualite.fr/cfe-2021-02>



Démonstration gratuite  
Prenez RV !

## Objectifs :

- Renforcer la culture qualité des professionnels à large échelle
- Etablir un diagnostic complet et détaillé – par processus – de la culture qualité : notions acquises, notions à renforcer
- Adapter le plan d'action de la démarche qualité en s'appuyant sur les constats du diagnostic sur le terrain

## Présentation

Ce module est fréquemment utilisé au démarrage d'une démarche de préparation de certification. Il permet à la fois de déployer une action commune et fédératrice auprès de l'ensemble de l'établissement, pôles et services et d'établir un état des lieux de la culture qualité.

Il est aussi déployé à l'échelle d'un groupe ou d'un GHT pour analyser le niveau de culture qualité entre les différents établissements, et ainsi définir une politique commune.

Complété par les éléments spécifiques de l'établissement il permet également de compléter les connaissances des professionnels sur les thèmes abordés.

## Thèmes abordés

Ce module porte sur 10 thématiques définies par la Haute Autorité de Santé :

Parcours patient / Identivigilance / Prise en charge de la douleur / Prise en charge médicamenteuse / Prise en charge de la fin de vie / Risque Infectieux / Droits du patient / Management qualité et gestion des risques / Dossier Patient / Qualité de vie au travail

## Critères impératifs de la certification HAS

Les critères impératifs de la certification HAS sont pris en compte dans les QCM. Immédiatement corrigés et commentés, ces questions permettent de renforcer les connaissances des professionnels sur ces critères.

## FO'QUAL VISTA – Diagnostic culture qualité

**Nouveau :** Tableau de bord des critères impératifs HAS.

Ce tableau de bord spécifique permet d'analyser précisément les critères impératifs HAS, **critère par critère**, les notions qui sont maîtrisées et celles qui le sont moins.

## FO'QUAL e-learning

Avec le soutien de



TECHNOPÔLE HELIOPARC  
2, Avenue Pierre Angot – CS 8011  
64053 PAU Cedex 9

Email : [contact@focusqualite.fr](mailto:contact@focusqualite.fr)  
Tél : 05 59 30 41 65  
[www.focusqualite.fr](http://www.focusqualite.fr)

# CHECK-Impératifs : Diagnostic des critères IMPÉRATIFS de la certification HAS

**30 minutes***Durée moyenne***40 QCM***QCM corrigés & commentés  
+/- selon cat. professionnelle  
+/- selon l'activité de  
l'établissement***34 Élts spécifiques***Vues personnalisées par  
établissement (offre de base)*

## Déploiement

### Préconisations :

- Déploiement concentré sur 4 à 8 semaines pour établir un état des lieux
- 6 à 9 mois avant la visite de certification
- Tous les 2 ans pour le suivi des évolutions de la culture qualité

## Professionnels concernés :

- Médecins
- Cadres de santé et IDE
- IADE-IBODE
- Sage-femmes et puéricultrices
- Aides-soignants
- Autres paramédicaux
- Personnels administratifs, logistiques

## Conditions et modalités

Les conditions et modalités d'organisation des formations FO'QUAL e-learning sont accessibles par le lien <https://www.focusqualite.fr/cfe-2021-02>

## Objectifs :

- Renforcer la culture qualité des professionnels à large échelle, notamment sur les critères impératifs
- Etablir un diagnostic complet et détaillé des **connaissances sur les critères impératifs** : notions acquises, notions à renforcer
- Adapter le plan d'action de la démarche qualité en s'appuyant sur les constats du diagnostic

## Présentation

Ce module permet de faire un diagnostic sur le niveau des connaissances des professionnels, spécifiquement sur les critères impératifs du référentiel de certification HAS.

Complété par les éléments spécifiques de l'établissement il permet également de compléter les connaissances des professionnels sur ces critères impératifs.

## Thèmes abordés : Critères impératifs certification HAS

Ce module porte sur chacun des critères impératifs de la certification Qualité des soins définis par la Haute Autorité de Santé, sous forme de QCM. La liste des critères inclus au module est adaptée aux activités de l'établissement.

Immédiatement corrigés et commentés, ces questions permettent de renforcer les connaissances des professionnels sur ces critères.

## FO'QUAL VISTA – Diagnostic culture qualité

L'outil d'analyse FO'QUAL VISTA est particulièrement adapté au module CHECK-Impératifs. Ses tableaux de bord en ligne permettent une analyse multicritère du niveau de connaissances. Exemples : par critère impératif ; catégorie professionnelle ; thématique ; établissement-pôle-services.

**Nouveau** : Tableau de bord des critères impératifs HAS.

Ce tableau de bord spécifique permet d'analyser précisément les critères impératifs HAS, **critère par critère**, les notions qui sont maîtrisées et celles qui le sont moins.



## FO'QUAL e-learning

Avec le soutien de



TECHNOPÔLE HELIOPARC  
2, Avenue Pierre Angot – CS 8011  
64053 PAU Cedex 9

Email : [contact@focusqualite.fr](mailto:contact@focusqualite.fr)  
Tél : 05 59 30 41 65  
[www.focusqualite.fr](http://www.focusqualite.fr)

# CHECK-HAD : Diagnostic culture qualité HAD

**60 minutes***Durée moyenne***60 QCM***QCM corrigés & commentés  
+/- selon cat. professionnelle***10 Élts spécifiques***Vues personnalisées par  
établissement (offre de base)*

## Déploiement

### Préconisations :

- Déploiement concentré sur 4 à 8 semaines pour établir un état des lieux
- 12 à 24 mois avant la visite de certification
- Tous les 2 ans pour le suivi des évolutions de la culture qualité

## Professionnels concernés :

- Médecins
- Cadres de santé, IDE coordinatrice
- IDE
- Aides-soignants
- Autres paramédicaux
- Personnels administratifs, logistiques

## Conditions et modalités

Les conditions et modalités d'organisation des formations FO'QUAL e-learning sont accessibles par le lien <https://www.focusqualite.fr/cfe-2021-02>



Démonstration gratuite  
Prenez RV !

## Objectifs :

- Renforcer la culture qualité des professionnels à large échelle
- Etablir un diagnostic complet et détaillé – par processus – de la culture qualité : notions acquises, notions à renforcer
- Adapter le plan d'action de la démarche qualité en s'appuyant sur les constats du diagnostic

## Présentation

Ce module est fréquemment utilisé au démarrage d'une démarche de préparation de certification. Il permet à la fois de déployer une action commune et fédératrice auprès de l'ensemble des professionnels de la structure HAD et d'établir un état des lieux de la culture qualité.

Il est parfois utilisé quelques mois avant la visite de certification pour faire des rappels auprès des professionnels.

Complété par les éléments spécifiques de l'HAD, il permet également de compléter les connaissances des professionnels sur les thèmes abordés.

## Thèmes abordés

Ce module porte sur 10 thématiques définies par la Haute Autorité de Santé :

Parcours patient / Identivigilance / Prise en charge de la douleur / Prise en charge médicamenteuse / Prise en charge de la fin de vie / Risque Infectieux / Droits du patient / Management qualité et gestion des risques / Dossier Patient / Qualité de vie au travail

## Critères impératifs de la certification HAS

Les critères impératifs de la certification HAS sont pris en compte dans les QCM. Immédiatement corrigés et commentés, ces questions permettent de renforcer les connaissances des professionnels sur ces critères.

## FO'QUAL VISTA – Diagnostic culture qualité

L'outil d'analyse FO'QUAL VISTA est particulièrement adapté au module CHECK. Ses tableaux de bord en ligne permettent une analyse multicritère du niveau de connaissances par catégorie professionnelle ; thématique ; antenne HAD.

**Nouveau :** Tableau de bord des critères impératifs HAS.

Ce tableau de bord spécifique permet d'analyser précisément les critères impératifs HAS, **critère par critère**, les notions qui sont maîtrisées et celles qui le sont moins.

## FO'QUAL e-learning

Avec le soutien de



TECHNOPÔLE HELIOPARC  
2, Avenue Pierre Angot – CS 8011  
64053 PAU Cedex 9

Email : [contact@focusqualite.fr](mailto:contact@focusqualite.fr)  
Tél : 05 59 30 41 65  
[www.focusqualite.fr](http://www.focusqualite.fr)

# CERTIF-HAS : Programme complet de préparation de la certification HAS



**3 modules de 30 minutes**

Durée moyenne



**60 + 45 + 60 Contenus**

Contenus didactiques par module



**20 +25 +25 QCM**

QCM corrigés & commentés par module



**10 Élts spécifiques par module**

Vues personnalisées par établissement (offre de base)

## Programme sélectionné ANFH



Ce programme est pris en charge pour les GHT et les établissements publics.

## Déploiement

### Préconisations :

- Déploiement libre des trois modules sur 12 mois, de façon dissociée
- 1<sup>er</sup> module 6 à 12 mois avant la visite de certification
- 2<sup>ème</sup> module 4 à 8 mois avant la visite
- 3<sup>ème</sup> module 1 à 2 mois avant la visite

## Professionnels concernés :

- Tout professionnel de l'établissement

## Conditions et modalités

Les conditions et modalités d'organisation des formations FO'QUAL e-learning sont accessibles par le lien

<https://www.focusqualite.fr/cfe-2021-02>



Démonstration gratuite  
Prenez RV !

## Objectifs :

- Former les professionnels sur l'ensemble de la démarche de certification HAS : les enjeux, le référentiel, les méthodes d'évaluation, le déroulement de la visite
- Appréhender le rôle de chacun au cours de la visite de certification
- Renforcer la confiance des professionnels

## Présentation

Dans le cadre de la visite de certification HAS, il est important de préparer les équipes médicales, soignantes, médico-techniques et administratives aux exigences et aux critères de la nouvelle itération.

Ce programme permet de mobiliser et de former les équipes pour préparer et réussir la visite de certification. Les éléments spécifiques à l'établissement diffusent aux professionnels une information précise et concrète sur la certification de leur établissement. Mieux préparés, ils abordent la visite de certification en confiance.

## Programme de 3 modules

### CERTIF-Référentiel : Connaître et comprendre le référentiel de la certification HAS

- Rappels sur la certification et présentation de la certification Qualité des soins
- Rappels de notions de base de la qualité – PDCA
- Présentation du référentiel

### CERTIF-Evaluations : Connaître et comprendre les 5 méthodes d'évaluation de la certification HAS

- Place et enjeux des méthodes d'évaluation dans la certification Qualité des soins
- Présentation des 5 méthodes : description, rôle de chacun

### CERTIF-Visite : Se préparer pour la visite de certification

- L'organisation et les étapes de la visite
- Rôles des experts visiteurs et des professionnels
- Rapport et décision de certification

## FO'QUAL VISTA

L'outil d'analyse FO'QUAL VISTA est adapté aux différents modules thématiques. Ses tableaux de bord en ligne permettent une analyse multicritère du niveau de connaissances par catégorie professionnelle ; chapitre ; établissement-pôle-services.

## FO'QUAL e-learning

Avec le soutien de



TECHNOPÔLE HELIOPARC  
2, Avenue Pierre Angot – CS 8011  
64053 PAU Cedex 9

Email : [contact@focusqualite.fr](mailto:contact@focusqualite.fr)  
Tél : 05 59 30 41 65  
[www.focusqualite.fr](http://www.focusqualite.fr)

# CERTIF-Référentiel : Connaître et comprendre le référentiel de la certification HAS

**30 minutes***Durée moyenne***60 Contenus***Contenus didactiques***20 QCM***QCM corrigés & commentés***10 Éits spécifiques***Vues personnalisées par établissement (offre de base)*

## Déploiement

Préconisations :

- Déploiement concentré sur 4 ou 6 semaines
- Généralement : 6 à 12 mois avant la visite.

## Professionnels concernés :

- Tout professionnel de l'établissement

## Conditions et modalités

Les conditions et modalités d'organisation des formations FO'QUAL e-learning sont accessibles par le lien <https://www.focusqualite.fr/cfe-2021-02>



Démonstration gratuite  
Prenez RV !

## Objectifs :

- Appréhender les enjeux de la certification Qualité des soins HAS
- Connaître la démarche et le référentiel de certification HAS

## Présentation

Dans le cadre de la visite de certification HAS, il est nécessaire de préparer les équipes médicales, soignantes, médico-techniques et administratives aux exigences et aux critères de la nouvelle itération. C'est une étape indispensable pour les impliquer dans la démarche.

Ce module permet d'apporter aux professionnels les clés de compréhension pour comprendre les enjeux de la certification HAS et s'approprier la logique du nouveau référentiel.

## Thèmes abordés

Ce module aborde les chapitres suivants :

### La certification HAS des établissements sanitaires

- Présentation de la HAS
- Les 4 premières itérations de certification HAS

### Présentation de la certification « qualité des soins »

- Enjeux et objectifs
- Etapes de la démarche de certification HAS

### Rappel de notions de base sur la démarche qualité - PDCA

### Le référentiel « Qualité des soins » HAS

- Structuration du référentiel
- Méthodes d'évaluation
- Déroulement de la visite

## FO'QUAL VISTA

L'outil d'analyse FO'QUAL VISTA est adapté aux différents modules thématiques. Ses tableaux de bord en ligne permettent une analyse multicritère du niveau de connaissances par catégorie professionnelle ; chapitre ; établissement-pôle-services.

## FO'QUAL e-learning

Avec le soutien de



TECHNOPÔLE HELIOPARC  
2, Avenue Pierre Angot – CS 8011  
64053 PAU Cedex 9

Email : [contact@focusqualite.fr](mailto:contact@focusqualite.fr)  
Tél : 05 59 30 41 65  
[www.focusqualite.fr](http://www.focusqualite.fr)

# CERTIF-Evaluations : Connaître et comprendre les 5 méthodes d'évaluation HAS

**30 minutes***Durée moyenne***45 Contenus***Contenus didactiques***25 QCM***QCM corrigés & commentés***10 Élts spécifiques***Vues personnalisées par établissement (offre de base)*

## Déploiement

*Préconisations :*

- Déploiement concentré sur 4 ou 6 semaines
- Généralement : 4 à 8 mois avant la visite.
- En amont d'une certification à blanc

## Professionnels concernés :

- Tout professionnel de l'établissement

## Conditions et modalités

Les conditions et modalités d'organisation des formations FO'QUAL e-learning sont accessibles par le lien <https://www.focusqualite.fr/cfe-2021-02>

## Objectifs :

- Comprendre la place de l'évaluation dans la certification Qualité des soins HAS
- Connaître les différents outils et méthodes d'évaluation de la démarche de certification HAS
- Savoir comment y participer

## Présentation

Dans le cadre de la visite de certification HAS, il est nécessaire de préparer les équipes médicales, soignantes, médico-techniques et administratives aux exigences et aux critères de la nouvelle itération. C'est une étape indispensable pour les impliquer dans la démarche.

Ce module permet d'apporter aux professionnels de connaître les nouveaux outils méthodologiques d'évaluation de la qualité et de la sécurité des soins développés dans le référentiel de certification « qualité des soins » et pratiqués en visite de certification personne accompagnée les experts-visiteurs. Ils peuvent également appréhender leur rôle lors de ces évaluations.

## Thèmes abordés

Ce module aborde les chapitres suivants :

- Rappels sur la certification Qualité des soins
- Certification HAS : place et enjeux des méthodes d'évaluation
- Les méthodes d'évaluation :
  - Patient traceur
  - Parcours traceur
  - Traceur système
  - Audit ciblé
  - Observation
- Résumé

## FO'QUAL VISTA

L'outil d'analyse FO'QUAL VISTA est adapté aux différents modules thématiques. Ses tableaux de bord en ligne permettent une analyse multicritère du niveau de connaissances par catégorie professionnelle ; chapitre ; établissement-pôle-services.



Démonstration gratuite  
Prenez RV !

**FO'QUAL e-learning**

Avec le soutien de



TECHNOPÔLE HELIOPARC  
2, Avenue Pierre Angot – CS 8011  
64053 PAU Cedex 9

Email : [contact@focusqualite.fr](mailto:contact@focusqualite.fr)  
Tél : 05 59 30 41 65  
[www.focusqualite.fr](http://www.focusqualite.fr)

# CERTIF-Visite : Se préparer pour la visite de certification HAS

**30 minutes***Durée moyenne***60 Contenus***Contenus didactiques***25 QCM***QCM corrigés & commentés***10 Élts spécifiques***Vues personnalisées par établissement (offre de base)*

## Déploiement

### Préconisations :

- Déploiement concentré sur 4 ou 6 semaines
- Généralement : 1 à 2 mois avant la visite.

## Professionnels concernés :

- Tout professionnel de l'établissement

## Conditions et modalités

Les conditions et modalités d'organisation des formations FO'QUAL e-learning sont accessibles par le lien <https://www.focusqualite.fr/cfe-2021-02>

## Objectifs :

- Connaître les modalités de déroulement de la visite de certification HAS
- Appréhender le rôle de chacun au cours de la visite de certification
- Se préparer à la rencontre avec les experts visiteurs

## Présentation :

Dans le cadre de la visite de certification HAS Qualité des soins, il est nécessaire de préparer les équipes médicales, soignantes, médico-techniques et administratives aux exigences et aux critères de la nouvelle itération. C'est une étape indispensable pour les impliquer dans la démarche.

Ce module permet de décrire le déroulement de la visite, le rôle des experts et de permettre aux professionnels d'appréhender leur rôle dans cette visite de certification HAS.

Mieux informées et préparées, les équipes abordent la visite de certification plus sereinement.

## Thèmes abordés :

Ce module aborde les chapitres suivants :

- Etapes de la visite de certification
- Programme de visite
- Rôle des experts-visiteurs
- Rôles des différents acteurs
- Rôle des professionnels
- Rapport de certification

## FO'QUAL VISTA

L'outil d'analyse FO'QUAL VISTA est adapté aux différents modules thématiques. Ses tableaux de bord en ligne permettent une analyse multicritère du niveau de connaissances par catégorie professionnelle ; chapitre ; établissement-pôle-services.



Démonstration gratuite  
Prenez RV !

## FO'QUAL e-learning

Avec le soutien de



TECHNOPÔLE HELIOPARC  
2, Avenue Pierre Angot – CS 8011  
64053 PAU Cedex 9

Email : [contact@focusqualite.fr](mailto:contact@focusqualite.fr)  
Tél : 05 59 30 41 65  
[www.focusqualite.fr](http://www.focusqualite.fr)

## Modalités

### Prérequis de compétences

Les publics concernés sont précisés dans la présentation de chacun des modules. L'exercice de ces fonctions constitue le prérequis pour participer à la formation.

Tous les professionnels sachant naviguer sur internet ou ayant une expérience sur ordinateur (utilisation du dossier patient informatisé, d'un logiciel de gestion documentaire, utilisation personnelle...) peuvent utiliser FO'QUAL e-learning. Des consignes simples de navigation sont données au démarrage de chaque module.

### Prérequis techniques



Mise à disposition des professionnels d'un ordinateur équipé d'une connexion internet haut débit ; l'accès est aussi possible sur smartphone et tablette.

Toutefois, un écran d'au moins 13 pouces est recommandé pour une bonne lisibilité des contenus.

### Accessibilité aux personnes en situation de handicap

Les établissements au sein desquels sont déployés les programmes FO'QUAL e-learning sont invités à mobiliser les ressources mises en place dans le cadre de l'activité professionnelle régulière des personnes en situation de handicap.

En outre, la taille de l'écran utilisé peut-être adaptée ou un vidéo projecteur utilisé pour les personnes mal voyantes.

Les établissements peuvent contacter leur correspondant au sein de FO'QUAL e-learning pour rechercher les réponses les plus adaptées.

### Connexion et navigation

L'accès aux modules FO'QUAL e-learning est contrôlé par un « code programme ». Aucune inscription préalable des professionnels n'est nécessaire. Il n'y a donc aucune liste de professionnels à fournir.

L'inscription s'effectue lors de la première connexion avec comme identifiant les nom, prénom, catégorie professionnelle, établissement, service. Les éventuelles homonymies sont gérées lors de la connexion.

Sur demande, une modalité de connexion nominative avec identifiant et mot de passe peut être mise en place.

L'accès à la plateforme est ouvert 7j/7 et 24h/24 sur la durée de déploiement convenue.

Les professionnels peuvent interrompre leur session à tout moment et se reconnecter là où ils se sont arrêtés.

La navigation est simple ; les consignes sont présentées au début de chaque module.

### Déploiement

Deux modalités de déploiement sont principalement proposées :

**Déploiement concentré** : le déploiement est effectué sur quelques semaines auprès de tous les professionnels concernés et de tous les services.

**Déploiement libre** : l'accès aux modules est ouvert sur 6 à 12 mois, l'établissement choisi le calendrier de déploiement, les professionnels et les services concernés.

D'autres modalités de déploiement peuvent être mises en œuvre pour répondre à la demande spécifique d'un établissement ou d'un groupement.

### Confidentialité

Les identifiants personnels des professionnels ne sont utilisés que pour le suivi de la participation. Les réponses aux questions sont anonymisées avant d'être importées dans FO'QUAL VISTA pour l'analyse multicritère. En outre, si une requête concerne moins de 10 répondants, le résultat n'est pas affiché.

La politique de confidentialité de FO'QUAL e-learning peut être consulté par le lien :

<https://www.focusqualite.fr/politique-de-confidentialite/>

### Planning d'organisation des programmes e-learning :

- Réception de la demande et prise de contact pour préciser les besoins de formation et modalités souhaitées.
- Envoi d'un devis ou d'une proposition de convention de formation y compris programme, calendrier et offre financière (délai maximum 30 jours).
- Le cas échéant, échanges et adaptation du devis ou de la proposition de convention.
- Signature du devis ou de la convention de formation.
- Fourniture de l'organigramme et des éléments spécifiques par l'établissement (minimum 30 jours avant le début de la 1<sup>ère</sup> session).

## FO'QUAL e-learning

Avec le soutien de



TECHNOPÔLE HELIOPARC  
2, Avenue Pierre Angot – CS 8011  
64053 PAU Cedex 9

Email : [contact@focusqualite.fr](mailto:contact@focusqualite.fr)  
Tél : 05 59 30 41 65  
[www.focusqualite.fr](http://www.focusqualite.fr)



- Paramétrage des sessions par FO'QUAL e-learning + envoi des supports de communication.
- Ouverture des accès et du suivi de la participation
- Ouverture des accès administrateurs à FO'QUAL VISTA pour l'analyse multicritère des résultats.
- Fourniture des attestations de formation.

## Suivi de la participation

Le suivi de la participation (parcours commencés / terminés) est accessible en ligne avec FO'QUAL Vista avec une mise à jour quotidienne. La liste peut être exportée pour permettre la gestion des relances par les cadres de services.

Le suivi de la participation est accessible dès le démarrage des sessions.

## Assistance utilisateur

Tout au long de la formation, une assistance technique est disponible pour toute question relative à la connexion à la plateforme ou à la navigation via le formulaire de contact accessible en pied de page sur le site [www.focusqualite.fr](http://www.focusqualite.fr).

## Accès aux résultats

Les résultats sont accessibles grâce à l'outil d'analyse multicritère FO'QUAL Vista.

L'accès est ouvert aux « référents VISTA » désignés par l'établissement ou le groupement.

Pour les modules dont le déploiement est « concentré », l'accès aux résultats est ouvert au plus tard 7 jours après la clôture des sessions.

Pour les modules dont le déploiement est « libre », l'accès aux résultats est ouvert au plus tard un mois après le début des sessions.

Les résultats restent accessibles 6 mois après la clôture des sessions.

## Référents GHT – Groupe - Etablissements

Les GHT-Groupe-Etablissements désignent :

- un « référent programme » pour les échanges avec FO'QUAL e-learning concernant le programme de formation, son déploiement et le suivi de la participation ;
- des « référents VISTA » auxquels sont ouverts des droits d'accès aux résultats sur l'outil d'analyse FO'QUAL VISTA.

## Programmes et modules

Un programme de formation FO'QUAL e-learning est composé d'un ou plusieurs modules. Chaque module peut comprendre des contenus pédagogiques, des QCM corrigés et commentés, des éléments spécifiques à l'établissement et une évaluation par les participants.

La composition des programmes et modules est précisée dans le devis ou la convention de formation.

## Evaluation des connaissances

L'évaluation des connaissances est au cœur de la méthode et de la pédagogie de FO'QUAL e-learning. Elle est mise en œuvre au travers des QCM intégrés à chaque module. Les corrections immédiates fournissent aux professionnels la possibilité de s'autoévaluer.

## Evaluation de la satisfaction

Chaque module comprend une évaluation de l'appréciation de la session par les professionnels sous forme de QCM. Le résultat de cette évaluation est accessible par FO'QUAL VISTA.

En outre, FO'QUAL e-learning organise une évaluation des programmes avec le « référent programme » désigné par le GHT-Groupe-Etablissement.

## Attestations de formation

FO'QUAL e-learning délivre des attestations de formation portant mention des parcours terminés.

Pour les modules dont le déploiement est « concentré », une attestation collective est délivrée à l'issue de la session.

Pour les modules dont le déploiement est « libre », des attestations collectives sont délivrées à la fin de chaque trimestre (31 mars ; 30 juin ; 30 septembre ; 31 décembre) et à l'issue de la session.

## Mise à jour des modules

La plateforme FO'QUAL e-learning permet une mise à jour en continu des contenus pédagogiques et des éléments spécifiques. Par exemple, lorsque qu'une modification réglementaire intervient les supports de formation mis à jour sont actualisés immédiatement dans l'ensemble des modules concernés.

### FO'QUAL e-learning

Avec le soutien de



TECHNOPÔLE HELIOPARC  
2, Avenue Pierre Angot – CS 8011  
64053 PAU Cedex 9

Email : [contact@focusqualite.fr](mailto:contact@focusqualite.fr)  
Tél : 05 59 30 41 65  
[www.focusqualite.fr](http://www.focusqualite.fr)

## Toutes les formations FO'QUAL e-learning

### CHECK

Evaluer et renforcer  
la culture qualité

- CHECK-Sanitaire
- CHECK-Impératifs
- CHECK-HAD

### CERTIF

Réussir la certification  
HAS Qualité des soins

- CERTIF-HAS
- CERTIF-Référentiel
- CERTIF-Evaluations
- CERTIF-Visite

### THEMA

Approfondir les  
thématiques qualité

- THEMA-Identitovigilance
- THEMA-Antibiotiques
- THEMA-Engagement patient
- THEMA-Radioprotection

### ADOM

Professionaliser  
les aides à domicile

- ADOM-Intégration
- ADOM-COVID19
- ADOM-Enquête

+ votre formation sur mesure

Ils préparent la certification HAS avec FO'QUAL e-learning...



FO'QUAL e-learning



TECHNOPÔLE HELIOPARC  
2, Avenue Pierre Angot – CS 8011  
64053 PAU Cedex 9

Email : [contact@focusqualite.fr](mailto:contact@focusqualite.fr)  
Tél : 05 59 30 41 65  
[www.focusqualite.fr](http://www.focusqualite.fr)